

D.c. contactors

LOGO series – TL 10 100 A

Main features of the range

The range of LOGO series contactors type TL-10, which are very small and very powerful, has been designed to be suitable for the traction and material handling fields using direct current. Such contactors can be applied to lift trucks, industrial cleaning machines, various services on board of ships and boats, as well as to road and rail transport vehicles.

Coils

The d.c. coils feature terminals with 6 mm connections. Standard duty is in intermittent mode (50%). Maximum working time is 15 mins (temporary duty). Normalized voltage is: 12-24-36 V.

Please contact us for coils at 48 Vdc. Coils with reduced consumption with prolonged duty (**option S**) and continuous duty (**option P**) are available.



Main Contacts

The contactors have silver alloy double breaking contacts, resistant to arc, suitable for heavy duty. **NC contacts are not suitable for making or breaking current.**

Integral Protection

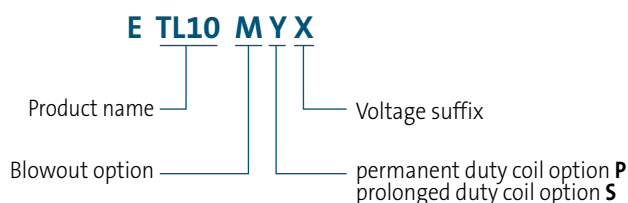
The cover is completely protected from oil, water and dust.

Option M - Magnetic blowouts

TL10 and TL11 contactors featuring permanent blowouts are recommended for voltage > 36 V d.c. In this case the cover is open, suitable for blowouts, and the polarities mentioned on the cover must be respected.

Codes for placing orders

The product code is composed as follows:



The numeric suffix identifying voltage is as follows:

Voltage(V)	12	24	36	48
Suffix	1	2	3	4

Single Pole Contactors

Type TL10

LOGO series single pole contactors type TL10 are suitable in the following versions:

coil with intermittent duty 50%

coil with prolonged duty (**option S**)

coil with continuous duty (**option P**)

additional blowout (**option M**)

Types and Part numbers

Types

TL10 int. 50%

TL10 int. 50% and magnets

TL10 prolonged

TL10 prolonged and blowout

TL10 int. 100%

TL10 int. 100% and magnets

Part numbers

E TL10

E TL10M

E TL10S

E TL10MS

E TL10P

E TL10MP



The voltage suffix X has to be added to these codes, see page 2.

Accessories

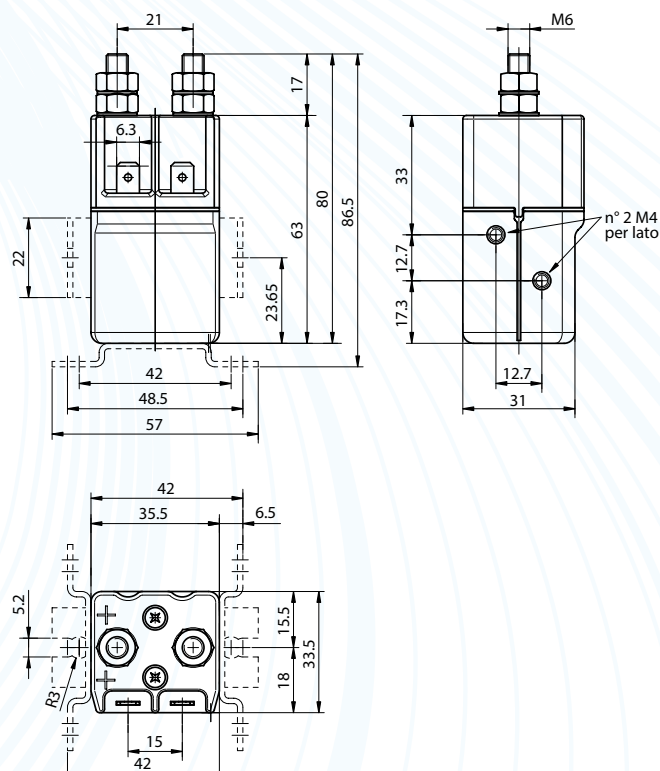
The range of LOGO series contactors type TL 10 is available with a bracket, which can be assembled like the drawing below.

Bracket

E TL10ST-2

Performances

Contactors	TL10	ETL10S	TL10P
Nominal operating current at 50% intermittent, 300 op/h	I_e 100A	100A	100A
Thermal current rating	I_{th} 72A	72A	72A
Nominal voltage	U_e 12V 24V 36V	12V 24V 36V	12V 24V 36V
Breaking capacity according to UL 583	400A	400A	400A
Category of usage	DC5	DC5	DC5
Working voltage limits	0,7-1,1Vn	0,85-1,1Vn	0,85-1,1Vn
Coil power dissipation	12W	7W	5W
Manoeuvre time	pull-in time $\leq 20ms$ drop-out time $\leq 10ms$	$\leq 20ms$ $\leq 10ms$	$\leq 20ms$ $\leq 10ms$
Max clamps torque	4 Nm	4 Nm	4 Nm
Mechanical life	op.n. 3×10^6	3×10^6	3×10^6
Main contacts	1NA	1NA	1NA



Single Pole Contactors

Type TL11

- LOGO series single pole contactors type TL11 are suitable in the following versions:
- 50 % intermittent coil
 - 100 % intermittent - permanent coil (**option P**)
 - application of magnetic blowouts (**option M**)

NC contacts are not suitable for making or breaking current.

Types and Part numbers

Types	Part numbers
TL11 int. 50%	E TL11
TL11 int. 50% and magnets	E TL11M
TL11 int. 100%	E TL11P
TL11 int. 100% and magnets	E TL11MP

The voltage suffix X has to be added to these codes, see page 2.

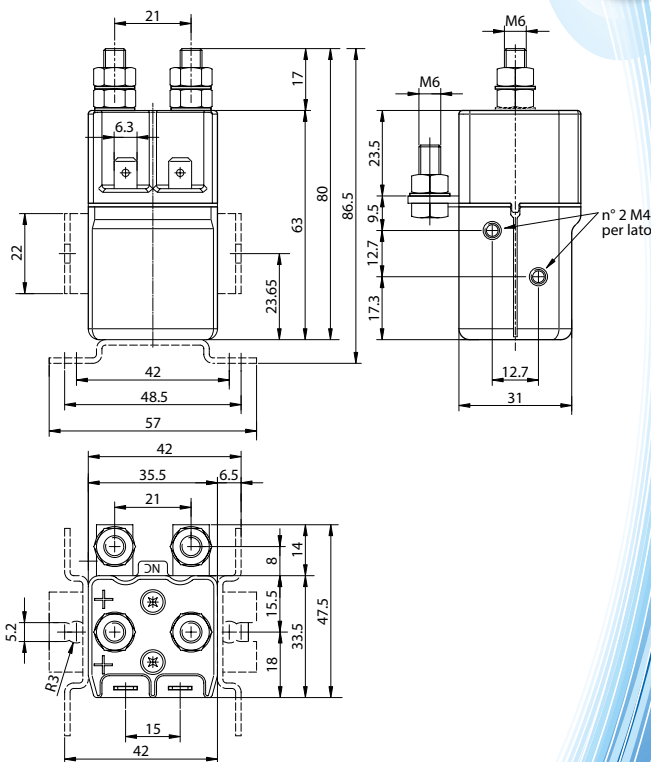
Accessories

The range of LOGO series contactors type TL 11 is available with a bracket, which can be assembled like the drawing below .

Bracket	E TL10ST-2
---------	-------------------

Performances

Contactor	TL11	TL11P
Nominal operating current at 50% intermittent, 300 op/h	I_e 100A	100A
Thermal current rating	I_{th} 72A	72A
	12V	12V
Nominal voltage	U_e 24V	24V
	36V	36V
Breaking capacity according to UL 583	450A	450A
Category of usage	DC5	DC5
Working voltage limits	0,7-1,1Vn	0,85-1,1Vn
Coil power dissipation	12W	5W
Manoeuvre time	pull-in time $\leq 20ms$	$\leq 20ms$
	drop-out time $\leq 10ms$	$\leq 10ms$
Max clamps torque	4 Nm	4 Nm
Mechanical life	op.n. 3×10^6	3×10^6
Main contacts	1NA 1NC	1NA 1NC



For Your own Safety

The range of LOGO series type TL 10 comply with the current safety rules, and in particular:

2006/42/CE	Machine Directive
2014/35/UE	Low voltage Directive
2014/30/UE	EMC Directive
2011/65/UE	RoHS
EN 1175-1	Safety of industrial trucks
CEI EN 60947-4-1	Low voltage switch gear and control gear
CEI EN 60204-1	Safety of machinery - electrical equipment of machines
CEI EN 61000-6-4 EMC	Emission
CEI EN 61000-6-2 EMC	Immunity
UL 583	Electric battery powered industrial trucks



The range of LOGO series contactors type TL 10 is guaranteed by our EC Certificate of Conformity, available upon request, in which it is declared that such product was created by RAVIOLI in accordance to defined and recognised Safety Regulations, and in compliance with the Quality standards stated in our ISO 9001:2015 Quality System Certificate.

In respect for People and Environment

Ravioli is actively involved in the full observance of People and Environment respect, manufacturing products according the Company's standards defined in its Code of Ethic Behaviour. All our products are projected in order to increase Occupational Safety for final users and are completely free of harmful substances for the Environment.

Installation and cabling instructions

The LOGO TL 10 contactors must be installed by a qualified staff, according to current safety law. Electrical current must be switched off before wiring. For better loss of heat use proof cables according to the usage current. Assure that the terminal power cables are locked with nut at max clamps torque of 4 Nm. The assembling can be made by screws (max depth 7 mm.) or by the optional bracket. Recommended working positions: either horizontal or vertical with poles set upwards.

Operating position: in horizontal and vertical axis. If assembled in vertical axis, poles must be compulsory upwards oriented.

Operating Temperature -25°C+40°C

RAVIOLI S.p.A. declines any responsibility for damages deriving from incorrect installation or improper use of the product.

Any information contained and/or explained in this document is strictly reserved and can not be used, spread or modified without the authorisation of Ravioli S.p.A. All the images shown in this catalogue are illustrative and the described technical data can be modified without notice, therefore they can not have contractual nature.

Ravioli S.p.A.
Via Passo Pordoi, 4 - 20139 Milan, Italy
Tel. +39 02 53.63.01 - Fax +39 02 53.63.05
E-mail: raviolispa@raviolispa.com - www.raviolispa.com



ravioli™

Scheda tecnica

Contattore Logo TL-AFS 15 100A



Caratteristiche principali

Il contattore LOGO TL-AFS 15, di piccole dimensioni e notevole portata, è realizzato per i settori della trazione e della movimentazione industriale in corrente continua.

Questi contattori trovano quindi applicazione su carrelli elevatori, macchine per la pulizia industriale, servizi a bordo di natanti, veicoli di trasporto elettrici, pompe e verricelli idraulici e piattaforme aeree.

Le bobine, alimentate in corrente continua, hanno morsetti con attacchi faston doppi da 6,3 mm e tensioni normalizzate : V. 12 – 24 – 36 – 48 – 72 – 80 – 96 – 120. Sono inoltre adatti a servizi intermittenti, prolungati e continui.

I contatti sono in lega di argento a doppia rottura.

Caratteristiche tecniche

Contatti principali	1 NA 1 NC
Corrente	Int. 25% 180 A
	Int. 50% 150 A
	Int. 100% 100 A
Massima tensione nominale	senza magneti 48Vcc
	con magneti 96Vcc
Limiti di funzionamento	Int. 50% 0,7 – 1,1 Vn
	Int. 100% 0,85 – 1,1 Vn
Tensione di diseccitazione	0,15 Vn
Assorbimento della bobina	Int. 50% 20 W
	Int. 100% 12 W
Morsetti	M8
Durata meccanica	1x10 ⁶

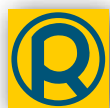


Accessori standard

Bobina servizio	Intermittente	<input checked="" type="checkbox"/>
	Prolungato	<input checked="" type="checkbox"/>
	Continuo	<input checked="" type="checkbox"/>
Magneti soffianti		<input checked="" type="checkbox"/>
Contatti ausiliari		<input checked="" type="checkbox"/>
Protezione integrale dei contatti		<input checked="" type="checkbox"/>
Staffe di montaggio		<input checked="" type="checkbox"/>

Esecuzioni speciali

Contatti maggiorati	<input checked="" type="checkbox"/>
Contatti zigrinati	<input type="checkbox"/>
Diodo soppressore	<input checked="" type="checkbox"/>
Esecuzione bistabile	<input type="checkbox"/>



Per la Vostra Sicurezza

I contattori serie LOGO TL-AFS 15 sono rispondenti alle vigenti norme sulla sicurezza, in particolare:

- | | |
|--------------------|---|
| • 2006/42/CE | Direttiva Macchine |
| • 2006/95/CE | Direttiva Bassa Tensione |
| • 2004/108/CE | Direttiva Compatibilità Elettromagnetica |
| • 2011/65/DE | RoHS |
| • EN 1175-1 | Sicurezza dei carrelli industriali |
| • CEI EN 60947-4-1 | Contattori elettromeccanici |
| • CEI EN 60204-1 | Sicurezza dell'equipaggiamento elettrico delle macchine |

Prescrizioni di installazione e cablaggio

L'installazione dei contattori LOGO TL-AFS 15 deve essere effettuata da personale qualificato, nel rispetto delle vigenti norme di sicurezza.

Prima di effettuare il cablaggio è obbligatorio togliere tensione alla macchina.

Per una migliore dispersione del calore, i collegamenti vanno eseguiti con cavi di adeguata sezione, in base alla corrente di utilizzo.

Assicurarsi che i terminali dei cavi di potenza siano opportunamente serrati tramite i corrispondenti dadi, con una coppia di serraggio massima di 6 Nm. Il montaggio può avvenire tramite viti M4 o staffa ad omega opzionale.

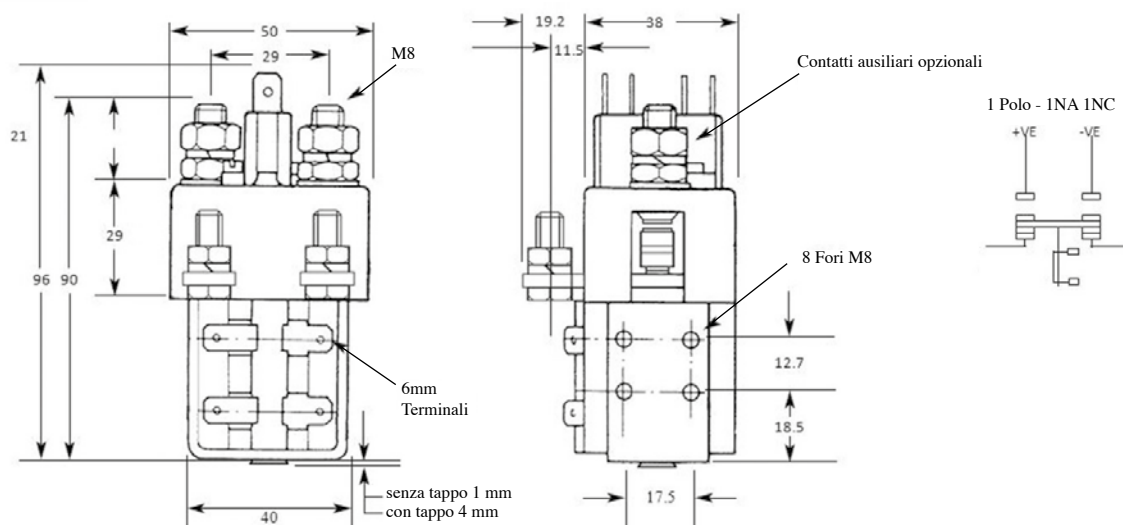
Posizione di funzionamento: in asse orizzontale o verticale. Se montati in asse verticale, esclusivamente con i poli rivolti verso l'alto.

Temperatura di funzionamento -25°C+40°C

Qualsiasi modifica alle parti dei prodotti fa decadere il termine di garanzia.

RAVIOLI declina ogni responsabilità per danni derivati da non corretta installazione o da uso improprio del prodotto.

Dimensioni e schema



Scheda tecnica

Contattore Logo TL-AFS 19 100A



Caratteristiche principali

Il contattore LOGO TL-AFS 19, di piccole dimensioni e notevole portata, è realizzato per i settori della trazione e della movimentazione industriale in corrente continua.

Questi contattori trovano quindi applicazione su carrelli elevatori, macchine per la pulizia industriale, servizi a bordo di natanti, veicoli di trasporto elettrici, pompe e verricelli idraulici e piattaforme aeree.

Le bobine, alimentate in corrente continua, hanno morsetti con attacchi faston doppi da 6,3 mm e tensioni normalizzate : V. 12 – 24 – 36 – 48 – 72 – 80 – 96 – 120. Sono inoltre adatti a servizi intermittenti, prolungati e continui.

I contatti sono in lega di argento a doppia rottura.

Caratteristiche tecniche

Contatti principali	1 NA
Corrente	Int. 25% 180 A
	Int. 50% 150 A
	Int. 100% 100 A
Massima tensione nominale	senza magneti 48Vcc
	con magneti 96Vcc
Limiti di funzionamento	Int. 50% 0,7 – 1,1 Vn
	Int. 100% 0,85 – 1,1 Vn
Tensione di diseccitazione	0,15 Vn
Assorbimento della bobina	Int. 50% 20 W
	Int. 100% 12 W
Morsetti	M8
Durata meccanica	1x10 ⁶

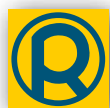


Accessori standard

Bobina servizio	Intermittente	<input checked="" type="checkbox"/>
	Prolungato	<input checked="" type="checkbox"/>
	Continuo	<input checked="" type="checkbox"/>
Magneti soffianti		<input checked="" type="checkbox"/>
Contatti ausiliari		<input checked="" type="checkbox"/>
Protezione integrale dei contatti		<input checked="" type="checkbox"/>
Staffe di montaggio		<input checked="" type="checkbox"/>

Esecuzioni speciali

Contatti maggiorati	<input checked="" type="checkbox"/>
Contatti zigrinati	<input checked="" type="checkbox"/>
Diodo soppressore	<input checked="" type="checkbox"/>
Esecuzione bistabile	<input checked="" type="checkbox"/>



Per la Vostra Sicurezza

I contattori serie LOGO TL-AFS 19 sono rispondenti alle vigenti norme sulla sicurezza, in particolare:

- | | |
|--------------------|---|
| • 2006/42/CE | Direttiva Macchine |
| • 2006/95/CE | Direttiva Bassa Tensione |
| • 2004/108/CE | Direttiva Compatibilità Elettromagnetica |
| • 2011/65/DE | RoHS |
| • EN 1175-1 | Sicurezza dei carrelli industriali |
| • CEI EN 60947-4-1 | Contattori elettromeccanici |
| • CEI EN 60204-1 | Sicurezza dell'equipaggiamento elettrico delle macchine |
| • UL | Componenti industriali |

Prescrizioni di installazione e cablaggio

L'installazione dei contattori LOGO TL-AFS 19 deve essere effettuata da personale qualificato, nel rispetto delle vigenti norme di sicurezza.

Prima di effettuare il cablaggio è obbligatorio togliere tensione alla macchina.

Per una migliore dispersione del calore, i collegamenti vanno eseguiti con cavi di adeguata sezione, in base alla corrente di utilizzo.

Assicurarsi che i terminali dei cavi di potenza siano opportunamente serrati tramite i corrispondenti dadi, con una coppia di serraggio massima di 6 Nm. Il montaggio può avvenire tramite viti M4 o staffa ad omega opzionale.

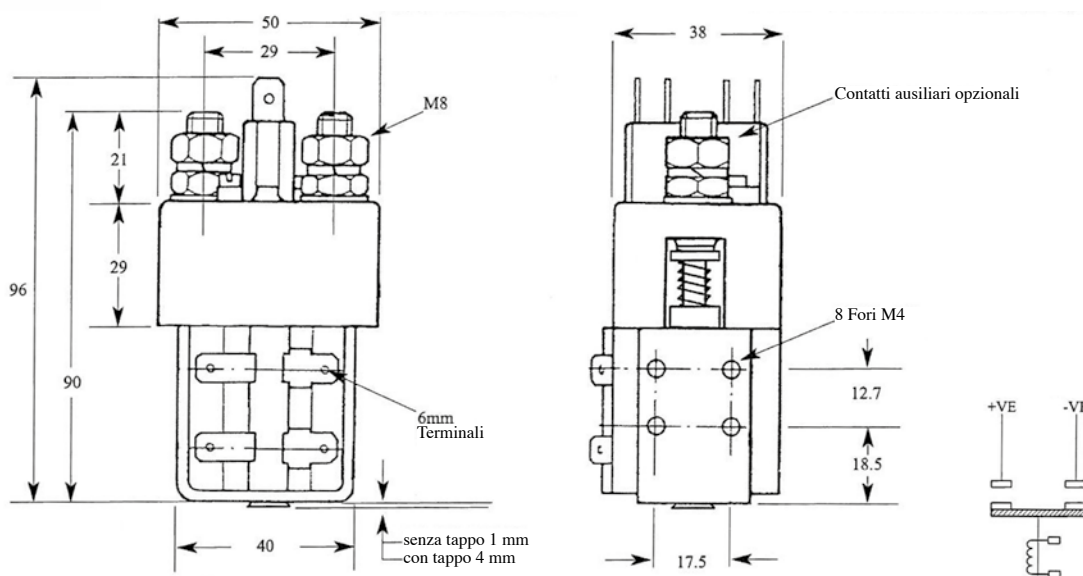
Posizione di funzionamento: in asse orizzontale o verticale. Se montati in asse verticale, esclusivamente con i poli rivolti verso l'alto.

Temperatura di funzionamento -25°C+40°C

Qualsiasi modifica alle parti dei prodotti fa decadere il termine di garanzia.

RAVIOLI declina ogni responsabilità per danni derivati da non corretta installazione o da uso improprio del prodotto.

Dimensioni e schema



Scheda tecnica

Contattore Logo TL-AFS 711 100A



Caratteristiche principali

Il contattore LOGO TL-AFS 711, di piccole dimensioni e notevole portata, è realizzato per i settori della trazione e della movimentazione industriale in corrente continua.

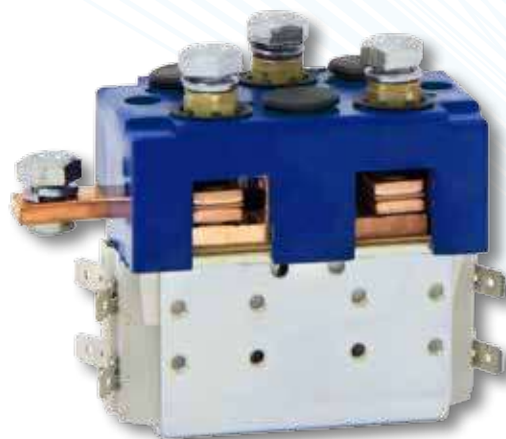
Questi contattori trovano quindi applicazione su carrelli elevatori, macchine per la pulizia industriale, servizi a bordo di natanti, veicoli di trasporto elettrici, pompe e verricelli idraulici e piattaforme aeree.

Le bobine, alimentate in corrente continua, hanno morsetti con attacchi faston doppi da 6,3 mm e tensioni normalizzate : V. 12 – 24 – 36 – 48 – 72 – 80 – 96 – 120. Sono inoltre adatti a servizi intermittenti, prolungati e continui.

I contatti sono in lega di argento a doppia rottura.

Caratteristiche tecniche

Contatti principali	2 X 1NA 1NC
Corrente	Int. 25% 180 A
	Int. 50% 150 A
	Int. 100% 100 A
Massima tensione nominale	senza magneti 48Vcc
	con magneti 96Vcc
Limiti di funzionamento	Int. 50% 0,7 – 1,1 Vn
	Int. 100% 0,85 – 1,1 Vn
Tensione di diseccitazione	0,15 Vn
Assorbimento della bobina	Int. 50% 20 W
	Int. 100% 12 W
Morsetti	M8
Durata meccanica	1x10 ⁶

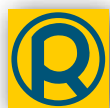


Accessori standard

Bobina servizio	Intermittente	<input checked="" type="checkbox"/>
	Prolungato	<input type="checkbox"/>
	Continuo	<input checked="" type="checkbox"/>
Magneti soffianti		<input checked="" type="checkbox"/>
Contatti ausiliari		<input type="checkbox"/>
Protezione integrale dei contatti		<input checked="" type="checkbox"/>
Staffe di montaggio		<input checked="" type="checkbox"/>

Esecuzioni speciali

Contatti maggiorati	<input checked="" type="checkbox"/>
Contatti zigrinati	<input checked="" type="checkbox"/>
Diodo soppressore	<input checked="" type="checkbox"/>
Esecuzione bistabile	<input type="checkbox"/>



Per la Vostra Sicurezza

I contattori serie LOGO TL-AFS 711 sono rispondenti alle vigenti norme sulla sicurezza, in particolare:

- | | |
|--------------------|---|
| • 2006/42/CE | Direttiva Macchine |
| • 2006/95/CE | Direttiva Bassa Tensione |
| • 2004/108/CE | Direttiva Compatibilità Elettromagnetica |
| • 2011/65/DE | RoHS |
| • EN 1175-1 | Sicurezza dei carrelli industriali |
| • CEI EN 60947-4-1 | Contattori elettromeccanici |
| • CEI EN 60204-1 | Sicurezza dell'equipaggiamento elettrico delle macchine |

Prescrizioni di installazione e cablaggio

L'installazione dei contattori LOGO TL-AFS 711 deve essere effettuata da personale qualificato, nel rispetto delle vigenti norme di sicurezza.

Prima di effettuare il cablaggio è obbligatorio togliere tensione alla macchina.

Per una migliore dispersione del calore, i collegamenti vanno eseguiti con cavi di adeguata sezione, in base alla corrente di utilizzo.

Assicurarsi che i terminali dei cavi di potenza siano opportunamente serrati tramite i corrispondenti dadi, con una coppia di serraggio massima di 6 Nm. Il montaggio può avvenire tramite viti M4 o staffa ad omega opzionale.

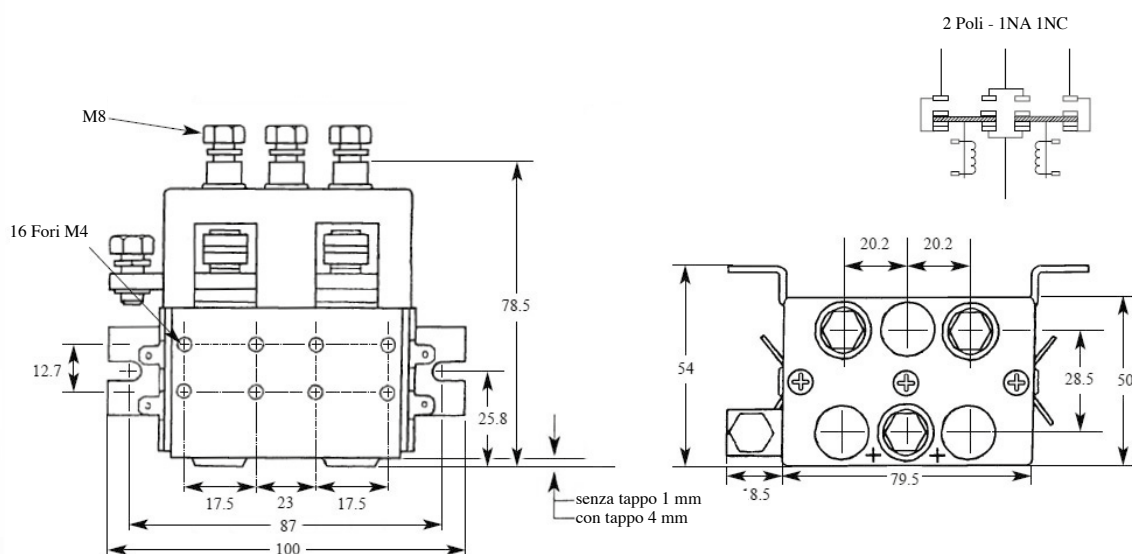
Posizione di funzionamento: in asse orizzontale o verticale. Se montati in asse verticale, esclusivamente con i poli rivolti verso l'alto.

Temperatura di funzionamento -25°C+40°C

Qualsiasi modifica alle parti dei prodotti fa decadere il termine di garanzia.

RAVIOLI declina ogni responsabilità per danni derivati da non corretta installazione o da uso improprio del prodotto.

Dimensioni e schema



Scheda tecnica

Contattore Logo TL-AFS 819 150A



Caratteristiche principali

Il contattore LOGO TL-AFS 819, di piccole dimensioni e notevole portata, è realizzato per i settori della trazione e della movimentazione industriale in corrente continua.

Questi contattori trovano quindi applicazione su carrelli elevatori, macchine per la pulizia industriale, servizi a bordo di natanti, veicoli di trasporto elettrici, pompe e verricelli idraulici e piattaforme aeree.

Le bobine, alimentate in corrente continua, hanno morsetti con attacchi faston doppi da 6,3 mm e tensioni normalizzate : V. 12 – 24 – 36 – 48 – 72 – 80 – 96 – 120.

Sono inoltre adatti a servizi intermittenti, prolungati e continui.

I contatti sono in lega di argento a doppia rottura.

Caratteristiche tecniche

Contatti principali	1 NA
Corrente	Int. 25% 275 A
	Int. 50% 225 A
	Int. 100% 150 A
Massima tensione nominale	senza magneti 48Vcc
	con magneti 96Vcc
Limiti di funzionamento	Int. 50% 0,7 – 1,1 Vn
	Int. 100% 0,85 – 1,1 Vn
Tensione di diseccitazione	0,15 Vn
Assorbimento della bobina	Int. 50% 33 W
	Int. 100% 13 W
Morsetti	M8
Durata meccanica	1x10 ⁶

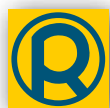


Accessori standard

Bobina servizio	Intermittente	<input checked="" type="checkbox"/>
	Prolungato	<input checked="" type="checkbox"/>
	Continuo	<input checked="" type="checkbox"/>
Magneti soffianti		<input checked="" type="checkbox"/>
Contatti ausiliari		<input checked="" type="checkbox"/>
Protezione integrale dei contatti		<input checked="" type="checkbox"/>
Staffe di montaggio		<input checked="" type="checkbox"/>

Esecuzioni speciali

Contatti maggiorati	<input checked="" type="checkbox"/>
Contatti zigrinati	<input checked="" type="checkbox"/>
Diodo soppressore	<input checked="" type="checkbox"/>
Esecuzione bistabile	<input checked="" type="checkbox"/>



Per la Vostra Sicurezza

I contattori serie LOGO TL-AFS 819 sono rispondenti alle vigenti norme sulla sicurezza, in particolare:

- 2006/42/CE Direttiva Macchine
- 2006/95/CE Direttiva Bassa Tensione
- 2004/108/CE Direttiva Compatibilità Elettromagnetica
- 2011/65/DE RoHS
- EN 1175-1 Sicurezza dei carrelli industriali
- CEI EN 60947-4-1 Contattori elettromeccanici
- CEI EN 60204-1 Sicurezza dell'equipaggiamento elettrico delle macchine
- UL Componenti industriali

Prescrizioni di installazione e cablaggio

L'installazione dei contattori LOGO TL-AFS 819 deve essere effettuata da personale qualificato, nel rispetto delle vigenti norme di sicurezza.

Prima di effettuare il cablaggio è obbligatorio togliere tensione alla macchina.

Per una migliore dispersione del calore, i collegamenti vanno eseguiti con cavi di adeguata sezione, in base alla corrente di utilizzo.

Assicurarsi che i terminali dei cavi di potenza siano opportunamente serrati tramite i corrispondenti dadi, con una coppia di serraggio massima di 6 Nm. Il montaggio può avvenire tramite viti M5 o staffa ad omega opzionale.

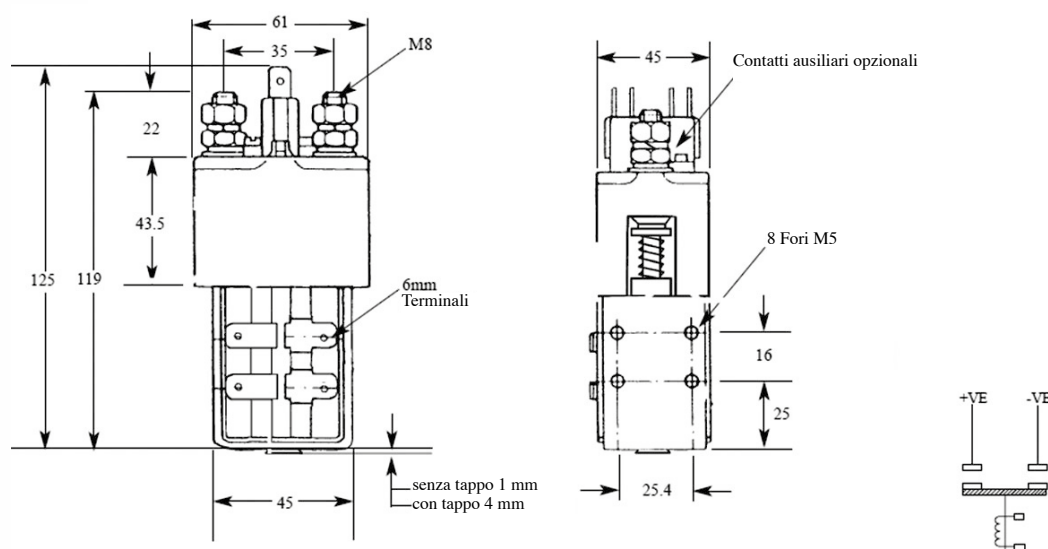
Posizione di funzionamento: in asse orizzontale o verticale. Se montati in asse verticale, esclusivamente con i poli rivolti verso l'alto.

Temperatura di funzionamento -25°C+40°C

Qualsiasi modifica alle parti dei prodotti fa decadere il termine di garanzia.

RAVIOLI declina ogni responsabilità per danni derivati da non corretta installazione o da uso improprio del prodotto.

Dimensioni e schema



Scheda tecnica

Contattore Logo TL-AFS 818 150A



Caratteristiche principali

Il contattore LOGO TL-AFS 818, di piccole dimensioni e notevole portata, è realizzato per i settori della trazione e della movimentazione industriale in corrente continua.

Questi contattori trovano quindi applicazione su carrelli elevatori, macchine per la pulizia industriale, servizi a bordo di natanti, veicoli di trasporto elettrici, pompe e verricelli idraulici e piattaforme aeree.

Le bobine, alimentate in corrente continua, hanno morsetti con attacchi faston doppi da 6,3 mm e tensioni normalizzate : V. 12 – 24 – 36 – 48 – 72 – 80 – 96 – 120. Sono inoltre adatti a servizi intermittenti, prolungati e continui.

I contatti sono in lega di argento a doppia rottura.

Caratteristiche tecniche

Contatti principali	1 NA 1NC
Corrente	Int. 25% 275 A
	Int. 50% 225 A
	Int. 100% 150 A
Massima tensione nominale	senza magneti 48Vcc
	con magneti 96Vcc
Limiti di funzionamento	Int. 50% 0,7 – 1,1 Vn
	Int. 100% 0,85 – 1,1 Vn
Tensione di diseccitazione	0,15 Vn
Assorbimento della bobina	Int. 50% 33 W
	Int. 100% 13 W
Morsetti	M8
Durata meccanica	1x10 ⁶

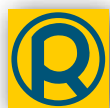


Accessori standard

Bobina servizio	Intermittente	<input checked="" type="checkbox"/>
	Prolungato	<input checked="" type="checkbox"/>
	Continuo	<input checked="" type="checkbox"/>
Magneti soffianti		<input checked="" type="checkbox"/>
Contatti ausiliari		<input checked="" type="checkbox"/>
Protezione integrale dei contatti		<input checked="" type="checkbox"/>
Staffe di montaggio		<input checked="" type="checkbox"/>

Esecuzioni speciali

Contatti maggiorati	<input checked="" type="checkbox"/>
Contatti zigrinati	<input type="checkbox"/>
Diodo soppressore	<input checked="" type="checkbox"/>
Esecuzione bistabile	<input type="checkbox"/>



Per la Vostra Sicurezza

I contattori serie LOGO TL-AFS 818 sono rispondenti alle vigenti norme sulla sicurezza, in particolare:

- | | |
|--------------------|---|
| • 2006/42/CE | Direttiva Macchine |
| • 2006/95/CE | Direttiva Bassa Tensione |
| • 2004/108/CE | Direttiva Compatibilità Elettromagnetica |
| • 2011/65/DE | RoHS |
| • EN 1175-1 | Sicurezza dei carrelli industriali |
| • CEI EN 60947-4-1 | Contattori elettromeccanici |
| • CEI EN 60204-1 | Sicurezza dell'equipaggiamento elettrico delle macchine |

Prescrizioni di installazione e cablaggio

L'installazione dei contattori LOGO TL-AFS 818 deve essere effettuata da personale qualificato, nel rispetto delle vigenti norme di sicurezza.

Prima di effettuare il cablaggio è obbligatorio togliere tensione alla macchina.

Per una migliore dispersione del calore, i collegamenti vanno eseguiti con cavi di adeguata sezione, in base alla corrente di utilizzo.

Assicurarsi che i terminali dei cavi di potenza siano opportunamente serrati tramite i corrispondenti dadi, con una coppia di serraggio massima di 6 Nm. Il montaggio può avvenire tramite viti M5 o staffa ad omega opzionale.

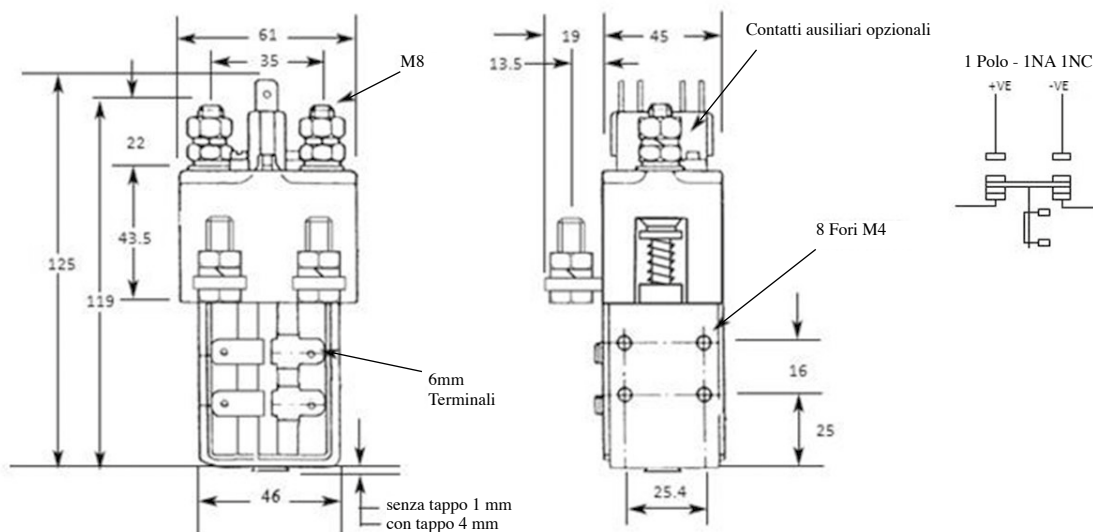
Posizione di funzionamento: in asse orizzontale o verticale. Se montati in asse verticale, esclusivamente con i poli rivolti verso l'alto.

Temperatura di funzionamento -25°C+40°C

Qualsiasi modifica alle parti dei prodotti fa decadere il termine di garanzia.

RAVIOLI declina ogni responsabilità per danni derivati da non corretta installazione o da uso improprio del prodotto.

Dimensioni e schema



Scheda tecnica

Contattore Logo TL-AFS 717 150A



Caratteristiche principali

Il contattore LOGO TL-AFS 717, di piccole dimensioni e notevole portata, è realizzato per i settori della trazione e della movimentazione industriale in corrente continua.

Questi contattori trovano quindi applicazione su carrelli elevatori, macchine per la pulizia industriale, servizi a bordo di natanti, veicoli di trasporto elettrici, pompe e verricelli idraulici e piattaforme aeree.

Le bobine, alimentate in corrente continua, hanno morsetti con attacchi faston doppi da 6,3 mm e tensioni normalizzate : V. 12 – 24 – 36 – 48 – 72 – 80 – 96 – 120. Sono inoltre adatti a servizi intermittenti, prolungati e continui.

I contatti sono in lega di argento a doppia rottura.

Caratteristiche tecniche

Contatti principali	2 X 1NA 1NC
Corrente	Int. 25% 275 A
	Int. 50% 225 A
	Int. 100% 150 A
Massima tensione nominale	senza magneti 48Vcc
	con magneti 96Vcc
Limiti di funzionamento	Int. 50% 0,7 – 1,1 Vn
	Int. 100% 0,85 – 1,1 Vn
Tensione di diseccitazione	0,15 Vn
Assorbimento della bobina	Int. 50% 33 W
	Int. 100% 13 W
Morsetti	M8
Durata meccanica	1x10 ⁶

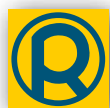


Accessori standard

Bobina servizio	Intermittente	<input checked="" type="checkbox"/>
	Prolungato	<input type="checkbox"/>
	Continuo	<input checked="" type="checkbox"/>
Magneti soffianti		<input checked="" type="checkbox"/>
Contatti ausiliari		<input type="checkbox"/>
Protezione integrale dei contatti		<input checked="" type="checkbox"/>
Staffe di montaggio		<input checked="" type="checkbox"/>

Esecuzioni speciali

Contatti maggiorati	<input checked="" type="checkbox"/>
Contatti zigrinati	<input checked="" type="checkbox"/>
Diodo soppressore	<input checked="" type="checkbox"/>
Esecuzione bistabile	<input type="checkbox"/>



Per la Vostra Sicurezza

I contattori serie LOGO TL-AFS 717 sono rispondenti alle vigenti norme sulla sicurezza, in particolare:

- | | |
|--------------------|---|
| • 2006/42/CE | Direttiva Macchine |
| • 2006/95/CE | Direttiva Bassa Tensione |
| • 2004/108/CE | Direttiva Compatibilità Elettromagnetica |
| • 2011/65/DE | RoHS |
| • EN 1175-1 | Sicurezza dei carrelli industriali |
| • CEI EN 60947-4-1 | Contattori elettromeccanici |
| • CEI EN 60204-1 | Sicurezza dell'equipaggiamento elettrico delle macchine |

Prescrizioni di installazione e cablaggio

L'installazione dei contattori LOGO TL-AFS 717 deve essere effettuata da personale qualificato, nel rispetto delle vigenti norme di sicurezza.

Prima di effettuare il cablaggio è obbligatorio togliere tensione alla macchina.

Per una migliore dispersione del calore, i collegamenti vanno eseguiti con cavi di adeguata sezione, in base alla corrente di utilizzo.

Assicurarsi che i terminali dei cavi di potenza siano opportunamente serrati tramite i corrispondenti dadi, con una coppia di serraggio massima di 6 Nm. Il montaggio può avvenire tramite viti M5 o staffa ad omega opzionale.

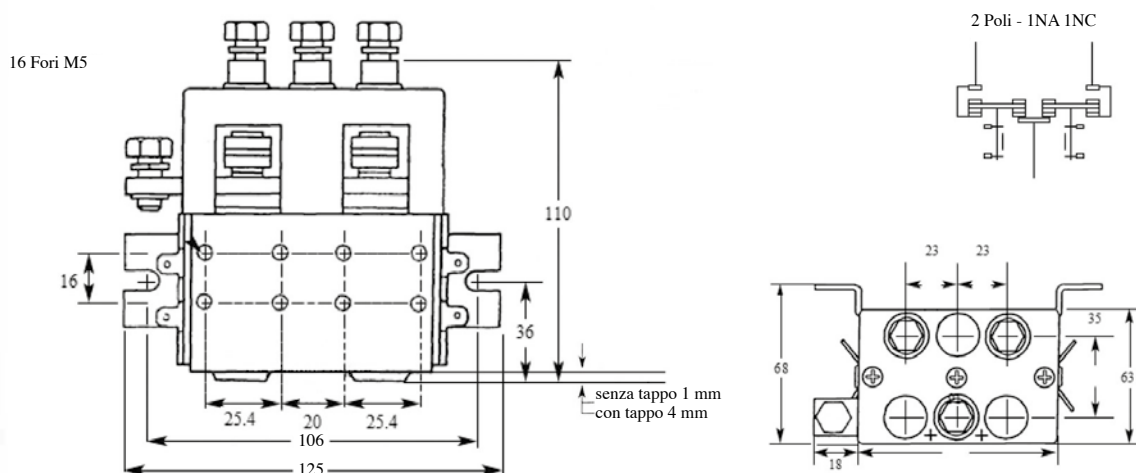
Posizione di funzionamento: in asse orizzontale o verticale. Se montati in asse verticale, esclusivamente con i poli rivolti verso l'alto.

Temperatura di funzionamento -25°C+40°C

Qualsiasi modifica alle parti dei prodotti fa decadere il termine di garanzia.

RAVIOLI declina ogni responsabilità per danni derivati da non corretta installazione o da uso improprio del prodotto.

Dimensioni e schema



Scheda tecnica

Contattore Logo TL-AFS 881 250A



Caratteristiche principali

Il contattore LOGO TL-AFS 881, di piccole dimensioni e notevole portata, è realizzato per i settori della trazione e della movimentazione industriale in corrente continua.

Questi contattori trovano quindi applicazione su carrelli elevatori, macchine per la pulizia industriale, servizi a bordo di natanti, veicoli di trasporto elettrici, pompe e verricelli idraulici e piattaforme aeree.

Le bobine, alimentate in corrente continua, hanno morsetti con attacchi faston doppi da 6,3 mm e tensioni normalizzate : V. 12 – 24 – 36 – 48 – 72 – 80.

Sono inoltre adatti a servizi intermittenti, prolungati e continui.

I contatti sono in lega di argento a doppia rottura.

Caratteristiche tecniche

Contatti principali	1 NA
Corrente	Int. 25% 475 A
	Int. 50% 360 A
	Int. 100% 250 A
Massima tensione nominale	senza magneti 48Vcc
	con magneti 80Vcc
Limiti di funzionamento	Int. 50% 0,7 – 1,1 Vn
	Int. 100% 0,85 – 1,1 Vn
Tensione di diseccitazione	0,15 Vn
Assorbimento della bobina	Int. 50% 34 W
	Int. 100% 13 W
Morsetti	M10
Durata meccanica	1x10 ⁶

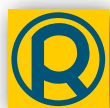


Accessori standard

Bobina servizio	Intermittente	<input checked="" type="checkbox"/>
	Prolungato	<input checked="" type="checkbox"/>
	Continuo	<input checked="" type="checkbox"/>
Magneti soffianti		<input checked="" type="checkbox"/>
Contatti ausiliari		<input checked="" type="checkbox"/>
Protezione integrale dei contatti		<input checked="" type="checkbox"/>
Staffe di montaggio		<input checked="" type="checkbox"/>

Esecuzioni speciali

Contatti maggiorati	<input type="checkbox"/>
Contatti zigrinati	<input checked="" type="checkbox"/>
Diodo soppressore	<input checked="" type="checkbox"/>
Esecuzione bistabile	<input type="checkbox"/>



Per la Vostra Sicurezza

I contattori serie LOGO TL-AFS 881 sono rispondenti alle vigenti norme sulla sicurezza, in particolare:

- | | |
|--------------------|---|
| • 2006/42/CE | Direttiva Macchine |
| • 2006/95/CE | Direttiva Bassa Tensione |
| • 2004/108/CE | Direttiva Compatibilità Elettromagnetica |
| • 2011/65/DE | RoHS |
| • EN 1175-1 | Sicurezza dei carrelli industriali |
| • CEI EN 60947-4-1 | Contattori elettromeccanici |
| • CEI EN 60204-1 | Sicurezza dell'equipaggiamento elettrico delle macchine |

Prescrizioni di installazione e cablaggio

L'installazione dei contattori LOGO TL-AFS 881 deve essere effettuata da personale qualificato, nel rispetto delle vigenti norme di sicurezza.

Prima di effettuare il cablaggio è obbligatorio togliere tensione alla macchina.

Per una migliore dispersione del calore, i collegamenti vanno eseguiti con cavi di adeguata sezione, in base alla corrente di utilizzo.

Assicurarsi che i terminali dei cavi di potenza siano opportunamente serrati tramite i corrispondenti dadi, con una coppia di serraggio massima di 9 Nm. Il montaggio può avvenire tramite viti M5 o staffa ad omega opzionale.

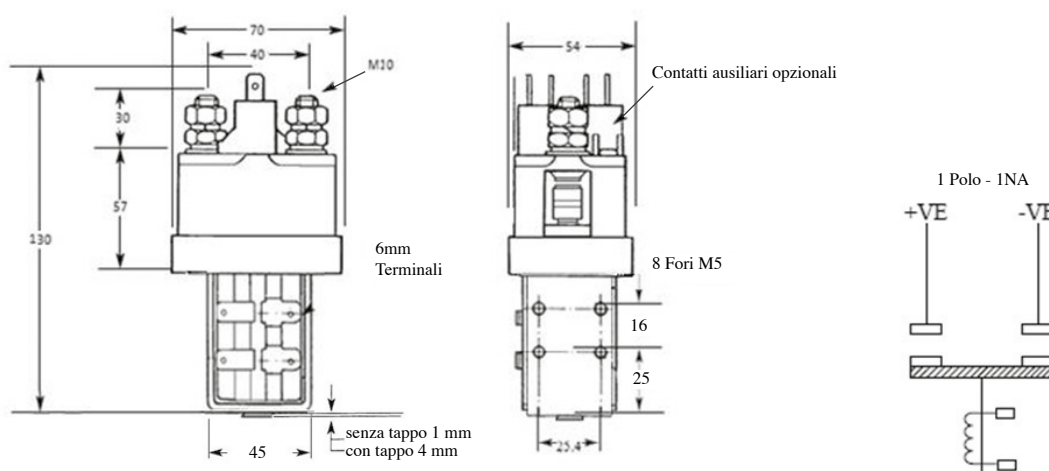
Posizione di funzionamento: in asse orizzontale o verticale. Se montati in asse verticale, esclusivamente con i poli rivolti verso l'alto.

Temperatura di funzionamento -25°C+40°C

Qualsiasi modifica alle parti dei prodotti fa decadere il termine di garanzia.

RAVIOLI declina ogni responsabilità per danni derivati da non corretta installazione o da uso improprio del prodotto.

Dimensioni e schema



Scheda tecnica

Contattore Logo TL-AFS 799 250A



Caratteristiche principali

Il contattore LOGO TL-AFS 799, di piccole dimensioni e notevole portata, è realizzato per i settori della trazione e della movimentazione industriale in corrente continua.

Questi contattori trovano quindi applicazione su carrelli elevatori, macchine per la pulizia industriale, servizi a bordo di natanti, veicoli di trasporto elettrici, pompe e verricelli idraulici e piattaforme aeree.

Le bobine, alimentate in corrente continua, hanno morsetti con attacchi faston doppi da 6,3 mm e tensioni normalizzate : V. 12 – 24 – 36 – 48 – 72 – 80.

Sono inoltre adatti a servizi intermittenti, prolungati e continui.

I contatti sono in lega di argento a doppia rottura.

Caratteristiche tecniche

Contatti principali	1 NA
Corrente	Int. 25% 475 A
	Int. 50% 360 A
	Int. 100% 250 A
Massima tensione nominale	senza magneti 48Vcc
	con magneti 80Vcc
Limiti di funzionamento	Int. 50% 0,7 – 1,1 Vn
	Int. 100% 0,85 – 1,1 Vn
Tensione di diseccitazione	0,15 Vn
Assorbimento della bobina	Int. 50% 38 W
	Int. 100% 18 W
Morsetti	M10
Durata meccanica	1x10 ⁶

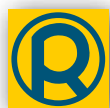


Accessori standard

Bobina servizio	Intermittente	<input checked="" type="checkbox"/>
	Prolungato	<input checked="" type="checkbox"/>
	Continuo	<input checked="" type="checkbox"/>
Magnetismi soffiati		<input checked="" type="checkbox"/>
Contatti ausiliari		<input checked="" type="checkbox"/>
Protezione integrale dei contatti		<input checked="" type="checkbox"/>
Staffe di montaggio		<input checked="" type="checkbox"/>

Esecuzioni speciali

Contatti maggiorati	<input type="checkbox"/>
Contatti zigrinati	<input checked="" type="checkbox"/>
Diodo soppressore	<input checked="" type="checkbox"/>
Esecuzione bistabile	<input type="checkbox"/>



Per la Vostra Sicurezza

I contattori serie LOGO TL-AFS 799 sono rispondenti alle vigenti norme sulla sicurezza, in particolare:

- | | |
|--------------------|---|
| • 2006/42/CE | Direttiva Macchine |
| • 2006/95/CE | Direttiva Bassa Tensione |
| • 2004/108/CE | Direttiva Compatibilità Elettromagnetica |
| • 2011/65/DE | RoHS |
| • EN 1175-1 | Sicurezza dei carrelli industriali |
| • CEI EN 60947-4-1 | Contattori elettromeccanici |
| • CEI EN 60204-1 | Sicurezza dell'equipaggiamento elettrico delle macchine |
| • UL | Componenti industriali |

Prescrizioni di installazione e cablaggio

L'installazione dei contattori LOGO TL-AFS 799 deve essere effettuata da personale qualificato, nel rispetto delle vigenti norme di sicurezza.

Prima di effettuare il cablaggio è obbligatorio togliere tensione alla macchina.

Per una migliore dispersione del calore, i collegamenti vanno eseguiti con cavi di adeguata sezione, in base alla corrente di utilizzo.

Assicurarsi che i terminali dei cavi di potenza siano opportunamente serrati tramite i corrispondenti dadi, con una coppia di serraggio massima di 9 Nm. Il montaggio può avvenire tramite viti M5 o staffa ad omega opzionale.

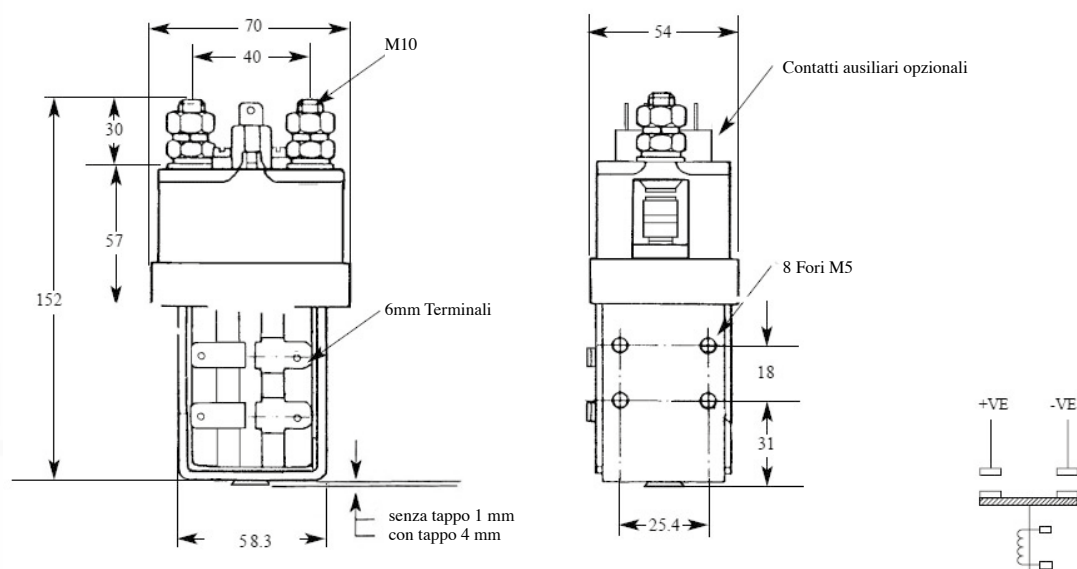
Posizione di funzionamento: in asse orizzontale o verticale. Se montati in asse verticale, esclusivamente con i poli rivolti verso l'alto.

Temperatura di funzionamento -25°C+40°C

Qualsiasi modifica alle parti dei prodotti fa decadere il termine di garanzia.

RAVIOLI declina ogni responsabilità per danni derivati da non corretta installazione o da uso improprio del prodotto.

Dimensioni e schema



Scheda tecnica

Contattore Logo TL-AFS 798 250A



Caratteristiche principali

Il contattore LOGO TL-AFS 798, di piccole dimensioni e notevole portata, è realizzato per i settori della trazione e della movimentazione industriale in corrente continua.

Questi contattori trovano quindi applicazione su carrelli elevatori, macchine per la pulizia industriale, servizi a bordo di natanti, veicoli di trasporto elettrici, pompe e verricelli idraulici e piattaforme aeree.

Le bobine, alimentate in corrente continua, hanno morsetti con attacchi faston doppi da 6,3 mm e tensioni normalizzate : V. 12 – 24 – 36 – 48 – 72 – 80.

Sono inoltre adatti a servizi intermittenti, prolungati e continui.

I contatti sono in lega di argento a doppia rottura.

Caratteristiche tecniche

Contatti principali	1 NA 1 NC
Corrente	Int. 25% 475 A
	Int. 50% 360 A
	Int. 100% 250 A
Massima tensione nominale	senza magneti 48Vcc
	con magneti 80Vcc
Limiti di funzionamento	Int. 50% 0,7 – 1,1 Vn
	Int. 100% 0,85 – 1,1 Vn
Tensione di diseccitazione	0,15 Vn
Assorbimento della bobina	Int. 50% 38 W
	Int. 100% 18 W
Morsetti	M10
Durata meccanica	1x10 ⁶

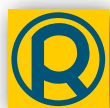


Accessori standard

Bobina servizio	Intermittente	<input checked="" type="checkbox"/>
	Prolungato	<input checked="" type="checkbox"/>
	Continuo	<input checked="" type="checkbox"/>
Magneti soffianti		<input checked="" type="checkbox"/>
Contatti ausiliari		<input checked="" type="checkbox"/>
Protezione integrale dei contatti		<input checked="" type="checkbox"/>
Staffe di montaggio		<input checked="" type="checkbox"/>

Esecuzioni speciali

Contatti maggiorati	<input type="checkbox"/>
Contatti zigrinati	<input type="checkbox"/>
Diodo soppressore	<input checked="" type="checkbox"/>
Esecuzione bistabile	<input type="checkbox"/>



Per la Vostra Sicurezza

I contattori serie LOGO TL-AFS 798 sono rispondenti alle vigenti norme sulla sicurezza, in particolare:

- | | |
|--------------------|---|
| • 2006/42/CE | Direttiva Macchine |
| • 2006/95/CE | Direttiva Bassa Tensione |
| • 2004/108/CE | Direttiva Compatibilità Elettromagnetica |
| • 2011/65/DE | RoHS |
| • EN 1175-1 | Sicurezza dei carrelli industriali |
| • CEI EN 60947-4-1 | Contattori elettromeccanici |
| • CEI EN 60204-1 | Sicurezza dell'equipaggiamento elettrico delle macchine |

Prescrizioni di installazione e cablaggio

L'installazione dei contattori LOGO TL-AFS 798 deve essere effettuata da personale qualificato, nel rispetto delle vigenti norme di sicurezza.

Prima di effettuare il cablaggio è obbligatorio togliere tensione alla macchina.

Per una migliore dispersione del calore, i collegamenti vanno eseguiti con cavi di adeguata sezione, in base alla corrente di utilizzo.

Assicurarsi che i terminali dei cavi di potenza siano opportunamente serrati tramite i corrispondenti dadi, con una coppia di serraggio massima di 9 Nm. Il montaggio può avvenire tramite viti M5 o staffa ad omega opzionale.

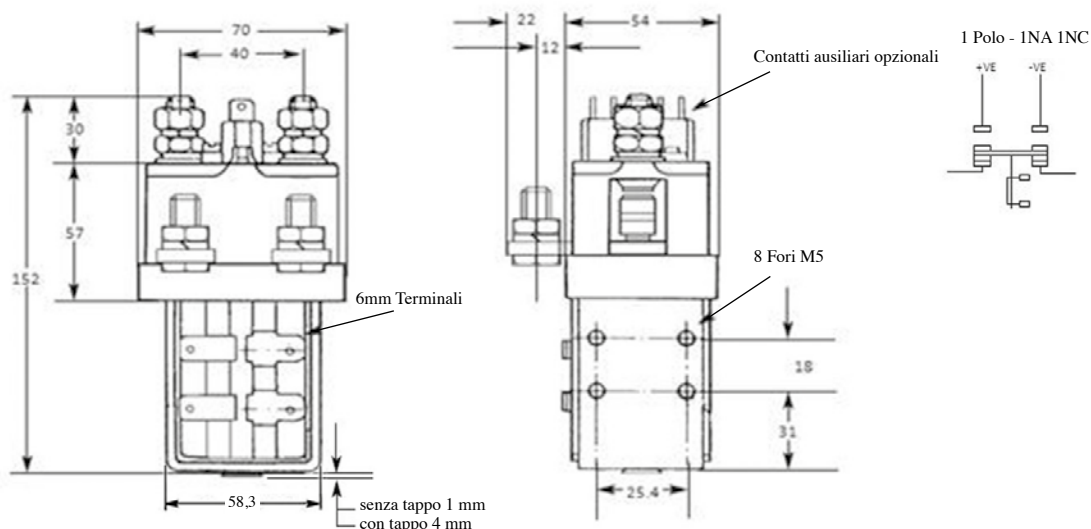
Posizione di funzionamento: in asse orizzontale o verticale. Se montati in asse verticale, esclusivamente con i poli rivolti verso l'alto.

Temperatura di funzionamento -25°C+40°C

Qualsiasi modifica alle parti dei prodotti fa decadere il termine di garanzia.

RAVIOLI declina ogni responsabilità per danni derivati da non corretta installazione o da uso improprio del prodotto.

Dimensioni e schema



Scheda tecnica

Contattore Logo TL-AFS 797 250A



Caratteristiche principali

Il contattore LOGO TL-AFS 797, di piccole dimensioni e notevole portata, è realizzato per i settori della trazione e della movimentazione industriale in corrente continua.

Questi contattori trovano quindi applicazione su carrelli elevatori, macchine per la pulizia industriale, servizi a bordo di natanti, veicoli di trasporto elettrici, pompe e verricelli idraulici e piattaforme aeree.

Le bobine, alimentate in corrente continua, hanno morsetti con attacchi faston doppi da 6,3 mm e tensioni normalizzate : V. 12 – 24 – 36 – 48 – 72 – 80.

Sono inoltre adatti a servizi intermittenti, prolungati e continui.

I contatti sono in lega di argento a doppia rottura.

Caratteristiche tecniche

Contatti principali	2 X 1NA 1NC
Corrente	Int. 25% 475 A
	Int. 50% 360 A
	Int. 100% 250 A
Massima tensione nominale	senza magneti 48Vcc
	con magneti 80Vcc
Limiti di funzionamento	Int. 50% 0,7 – 1,1 Vn
	Int. 100% 0,85 – 1,1 Vn
Tensione di diseccitazione	0,15 Vn
Assorbimento della bobina	Int. 50% 38 W
	Int. 100% 18 W
Morsetti	M10
Durata meccanica	1x10 ⁶

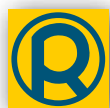


Accessori standard

Bobina servizio	Intermittente	<input checked="" type="checkbox"/>
	Prolungato	<input type="checkbox"/>
	Continuo	<input checked="" type="checkbox"/>
Magneti soffianti		<input checked="" type="checkbox"/>
Contatti ausiliari		<input checked="" type="checkbox"/>
Protezione integrale dei contatti		<input checked="" type="checkbox"/>
Staffe di montaggio		<input checked="" type="checkbox"/>

Esecuzioni speciali

Contatti maggiorati	<input type="checkbox"/>
Contatti zigrinati	<input checked="" type="checkbox"/>
Diodo soppressore	<input checked="" type="checkbox"/>
Esecuzione bistabile	<input type="checkbox"/>



Per la Vostra Sicurezza

I contattori serie LOGO TL-AFS 797 sono rispondenti alle vigenti norme sulla sicurezza, in particolare:

- | | |
|--------------------|---|
| • 2006/42/CE | Direttiva Macchine |
| • 2006/95/CE | Direttiva Bassa Tensione |
| • 2004/108/CE | Direttiva Compatibilità Elettromagnetica |
| • 2011/65/DE | RoHS |
| • EN 1175-1 | Sicurezza dei carrelli industriali |
| • CEI EN 60947-4-1 | Contattori elettromeccanici |
| • CEI EN 60204-1 | Sicurezza dell'equipaggiamento elettrico delle macchine |

Prescrizioni di installazione e cablaggio

L'installazione dei contattori LOGO TL-AFS 797 deve essere effettuata da personale qualificato, nel rispetto delle vigenti norme di sicurezza.

Prima di effettuare il cablaggio è obbligatorio togliere tensione alla macchina.

Per una migliore dispersione del calore, i collegamenti vanno eseguiti con cavi di adeguata sezione, in base alla corrente di utilizzo.

Assicurarsi che i terminali dei cavi di potenza siano opportunamente serrati tramite i corrispondenti dadi, con una coppia di serraggio massima di 9 Nm. Il montaggio può avvenire tramite viti M5 o staffa ad omega opzionale.

Posizione di funzionamento: in asse orizzontale o verticale. Se montati in asse verticale, esclusivamente con i poli rivolti verso l'alto.

Temperatura di funzionamento -25°C+40°C

Qualsiasi modifica alle parti dei prodotti fa decadere il termine di garanzia.

RAVIOLI declina ogni responsabilità per danni derivati da non corretta installazione o da uso improprio del prodotto.

Dimensioni e schema

